

山行報告書

作成:2014年3月2日

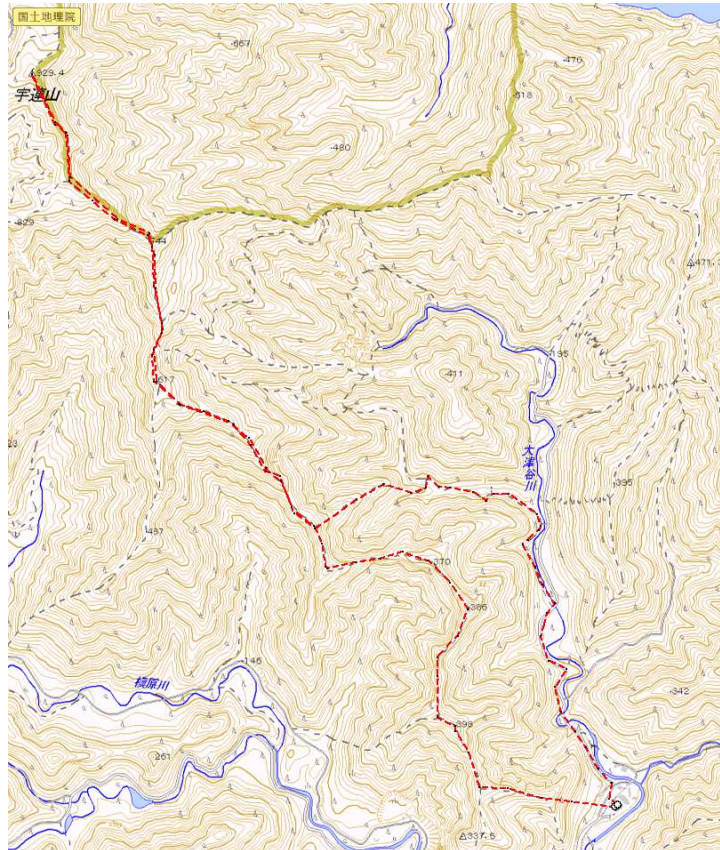
愛知岳連 岡崎山岳会

山名[山域]	宇連山(929m)	目的[方法]	冬季の体力作り
期間	2014年3月1日	形態	日帰りハイキング(兼お試し山行)
参加人数	5人		

行動記録:

◇3/1(土)曇り

岡崎IC(7:00) === 鳳来峡IC(8:00) === 愛知県民の森P(8:10、8:30) --0:50--南尾根展望台(9:20、9:25) --0:55-- 国体尾根分岐(10:20)--1:00--滝沢分岐点(11:20、11:30) --1:00--山頂(12:30、13:10) --1:20--国体尾根分岐(14:30) --1:00--県民の森P(15:40、15:55) ==0:05== うめの湯(16:00、17:00) ===岡崎IC(18:00)



概念図:

日誌:

鳳来峡ICを過ぎたあたりで雨がパラパラしましたが、駐車場で準備運動をしているうちに気にならない程度になり、歩き出したころには雨は上がっていました。気温は高く、湿気もあったため冬とは思えない暑さでした。

今回は、南尾根から入りました。岩尾根が続きアップダウンが多くありました。危なそうなところは手が加えられていて危険なところはありません。きれいに整備されていました。途中、トレランの方とたくさんすれ違いました。下りは国体尾根分岐まで同じ道を下り、国体尾根コースを通ってきました。こちらも岩尾根でした。

晴れていれば山頂から南アルプスが展望できたのですが、今回は眼下の鳳来湖しか見ることはできませんでした。ホソバシャクナゲの自生地があったり、滝も何か所かあったり、春も楽しめそうです。

県民の森Pは広く、トイレもきれいでした。

ICからすぐのため間にコンビニはないので、飲食物は出発前に調達の必要あり。

県民の森(モリトピア)にお風呂ありますが、営業は15時まで。車で5分のうめの湯を利用・・・700円

感想:

冬の間は山に行っていなかったので、楽しみにしていました。…が、標高差が800mもあり、相変わらず頂上付近で息も絶え絶えになってしまいました。今回はお試し山行も兼ねていて、二人の新人さんと一緒でしたが、だれがお試しかわからないような状態でした。

山頂ではぜんざいを作っておいしくいただきました。サボってないで、頑張ろうと思いました。

参加者名	
------	--