

# 山行報告書

作成:2013年6月11日

愛知岳連 岡崎山岳会

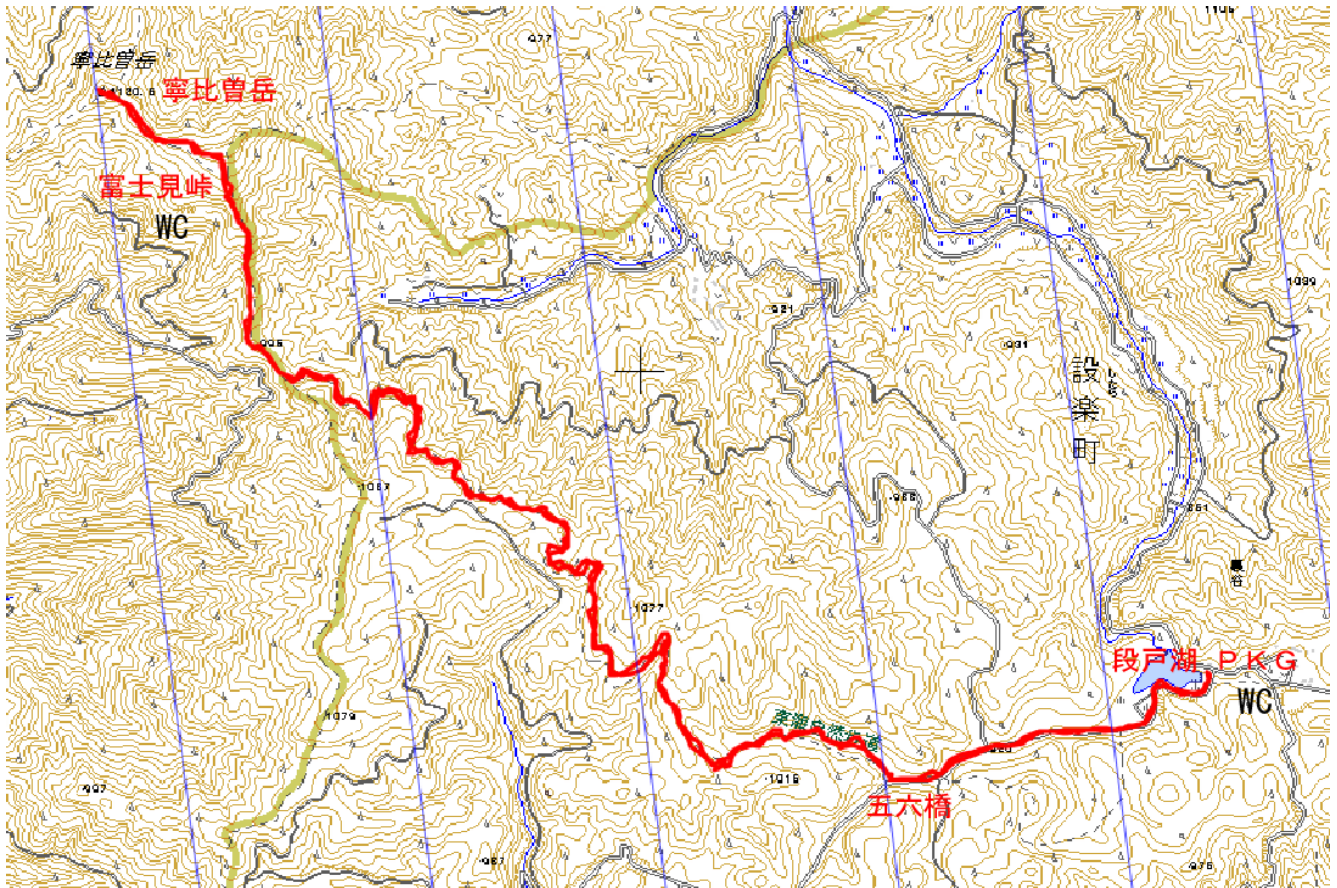
山名[山域]	寧比曾岳(1121m) [奥三河]	目的[方法]	新人歓迎会親睦山行
期間	2013年6月9日(日)	形態	日帰りハイキング
参加人数	5人		

## 行動記録:

◇6/9(日) 晴れ、微風、20°C

龍溪院(800) = 1:20 = 段戸湖 PKG(920,940) — 0:30 — 五六橋(1010) — 1:50 — 富士見峠(1200) — 0:10 — 寧比曾岳(1210,1305) — 0:10 — 富士見峠(1315) — 1:15 — 五六橋(1430) — 0:20 — 段戸湖PKG(1450,1520) = 百年草(1550,1620) = 龍溪院(1700)

## 概念図:



## 日誌:

段戸湖駐車場に駐車をして歩き始める。Yさんに読図を教わりながらの歩行。地図とコンパスの使い方を基本から教えてもらい、実際に自分の位置を確認しながら進む。山深い雰囲気での登山道で緑が瑞々しいです。

途中の休憩後から寧比曾岳まで先頭を任せてもらう。ですが全体的にペースが上がりすぎてしまうこともありペース配分の重要性を知りました。またその間にHさんからはいくつか読図の問題が出され地形や登山道の曲がり方などから現在位置を確認するポイント教えてもらえました。

寧比曾岳山頂に到着。展望は良く北西に大きく開けていて、テーブルやベンチ、休憩舎があり休憩するには良い場所です。食事休憩を取った後ピストンで下山。帰りは百年草の湯で汗を流し龍溪院まで戻ってから解散となりました。

\*駐車場約 30 台程度。

\*トイレ: 段戸湖 PKG、富士見峠にあり。

\*百年草の湯: 200 円、定休日(水)、営業時間 10:00~17:00

## 感想:

今回が入会後の初山行でしたが先輩方の指導のおかげで山行に必要な事についていろいろ知ることが出来ました。多くの課題が残りましたが次に活かしていきたいです。

参加者名