

山行報告書

作成: 2013年10月14日

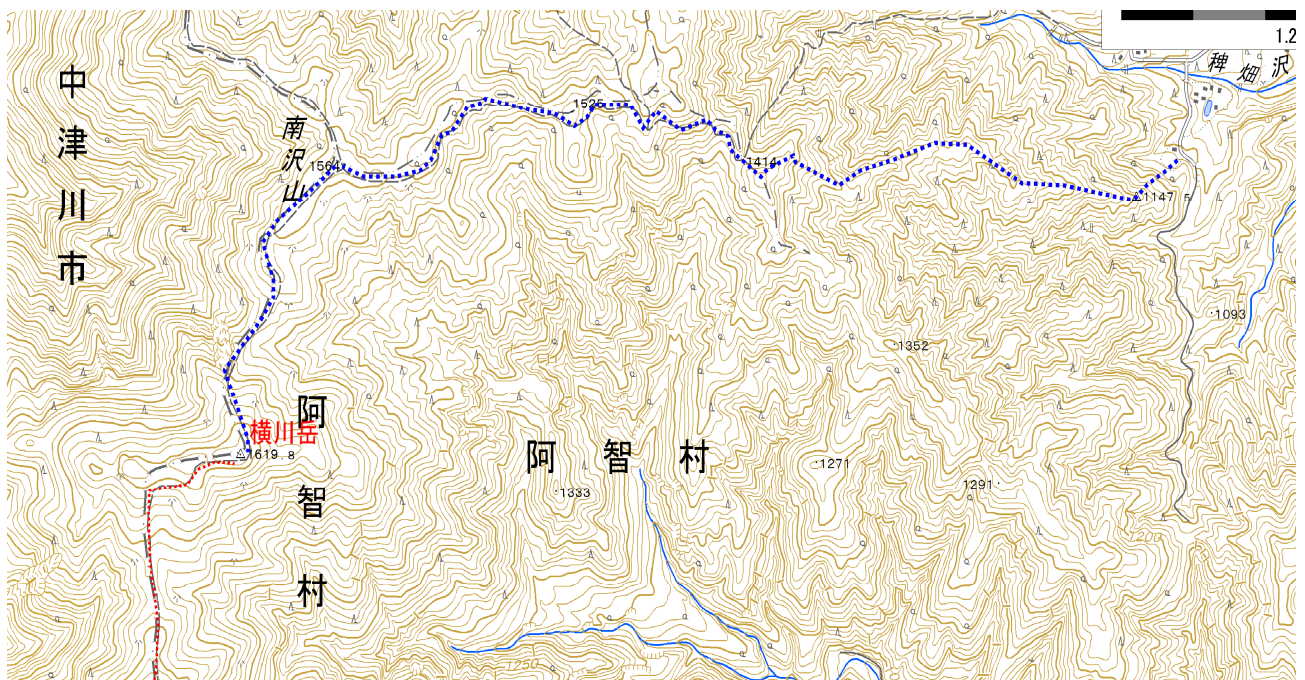
愛知岳連 岡崎山岳会

山名[山域]	南沢山(1564m)・横川岳(1619m)	目的[方法]	展望を楽しむ(読図)
期間	2013年10月14日(月)	形態	日帰りハイキング
参加人数	4人		

行動記録:

集合地(6:05) ==1:45== 道の駅「平谷」(7:50)==45== ふるさと村自然園 登山口(8:35,9:05) --1:25-- 尾根/沢コース分岐(1030,1045) --0:45-- 南沢山(11:30,12:00) --0:45-- 横川岳(12:30,12:55) --0:35--南沢山(13:30) --0:25--尾根/沢コース分岐(13:55,14:10) --0:55--ふるさと村自然園(15:05,15:20) ==0:20== 昼神温泉(15:40,16:50) ==2:25==集合地(19:15)

概念図:



日誌:

三連休の最終日、万が一の渋滞を避けR153を行いました。ふるさと自然園の駐車場は看板には500円とありましたが、受付事務所は見当たりませんでした。15~6台駐車可能で先に3台ほど停まっていた。水洗トイレあり。

登り始めは背丈ほどもある笹や先頭の方は蜘蛛の巣を払いながら進みましたが、全体的に笹が切り払われていて歩きやすい道でした。沢コースとの分岐点からは広葉樹が増え、樹々の間から光が入りもう少し秋が深まればカラフルな登山道を楽しめるだろうと思われます。

南沢山はピークらしくない山頂で笹の背も高く展望まいちです。そこから気持ちのいい笹原を横川山へと進み、横川山からは360度見渡せるのですが、あいにくの山も雲の中でした。

感想:

- ・先頭を所々で交代し地図をチェックしながら歩きました。読図、何回教えてもらっても尾根と谷がわからず…。繰り返し、勉強せねば…と痛感しました。

- ・下山時に先頭を歩いた時、右左右左とジグザグの道が続いていたので、そのノリで分岐が来た時に右かな?と思ったのですが、「左だよ」と後ろから言われ、振り返って登る側から確認すると左だと分かりました。登る時に『先頭じゃなくても、分岐点はチェックしておくこと』『分かりづらいなと思った分岐は振り返って帰路の状態を確認しておくこと』を学びました。

- ・登山道にはキノコがいっぱい。食べれるのか?は不明。知識があればキノコを狩って、山頂でキノコ鍋をしたいと思います。

参加者名