

山行報告書

作成:2013年7月16日

愛知岳連 岡崎山岳会

山名[山域]	越百山・南駒ヶ岳・空木岳[中央アルプス]	目的[方法]	稜線歩きと花見物
期間	2013年7月13日(土)、14日(日)	形態	避難小屋泊・周回
参加人数	2人		

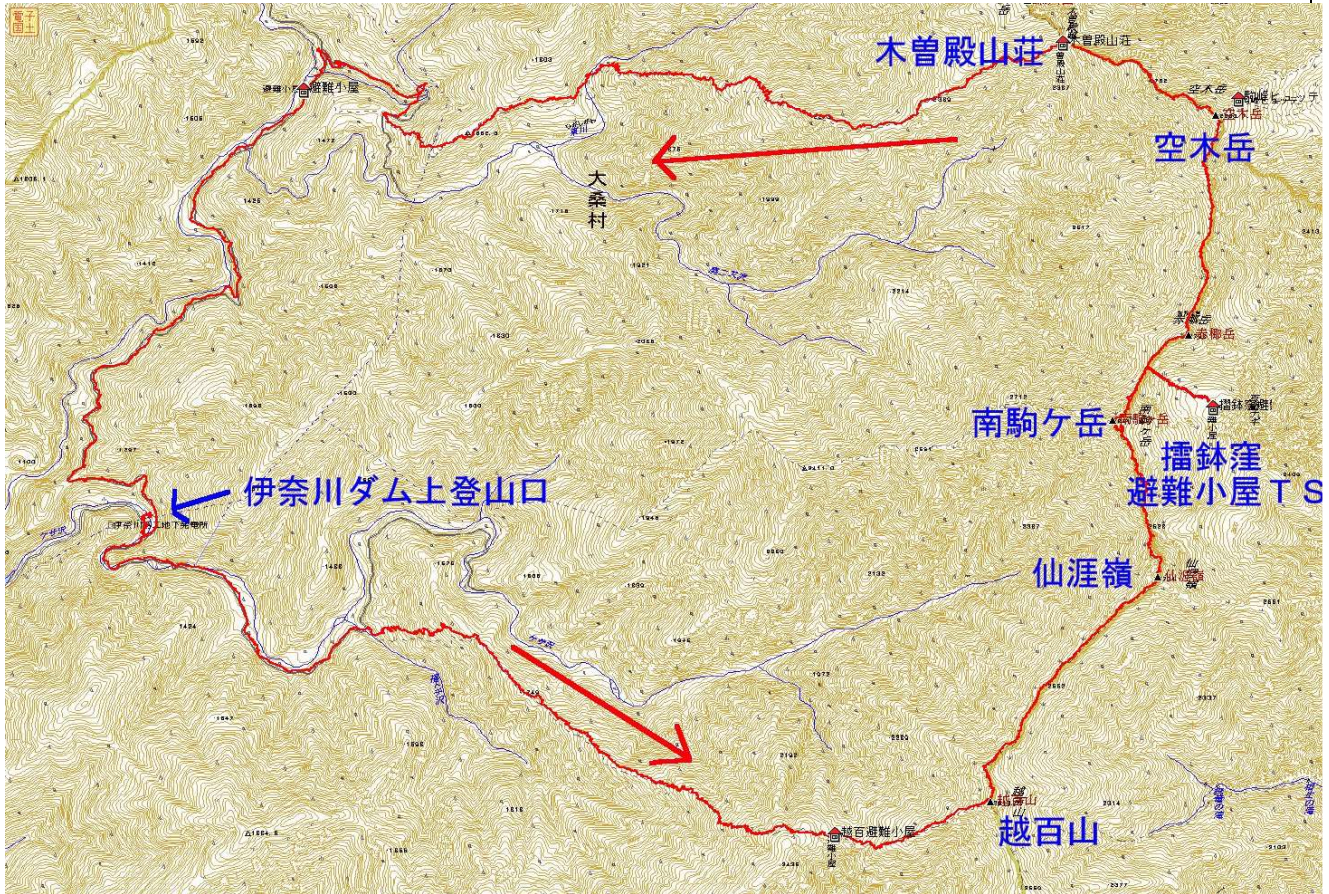
行動記録:

7/13(土) 岡崎IC(0400)=1:00=中津川 IC(0500)=1:20=伊奈川ダム上登山口(0620,0640)-0:40=福柘橋(0720)-3:10=越百小屋(1030)-0:45=越百山(1115)-2:55=南駒ヶ岳(1410,1430)-0:40=摺鉢窪避難小屋TS(1510)

7/14(日) 起床(0400) 摺鉢窪避難小屋TS(0500)-1:00=空木岳(0640,0655)-1:15=木曾殿山荘(0810)-2:50=ウサギ平(1100)-1:30=伊奈川ダム上登山口(1230,1250)=0:30=阿寺温泉(1320,1420)=1:30=中津川IC(1550)=1:00=岡崎IC(1650)

天気:くもり 稜線上は時折強風 気温:10-15°C

概念図



- ・ 岡崎IC・中津川IC間:休割1400円 阿寺温泉500円 摺鉢窪避難小屋1000円
- ・ 伊奈川ダム上登山口駐車場は50台程度駐車可能。当日は30台程度停まっていた。
- ・ 避難小屋は30人程度宿泊可能なはず。当日は15人程度の宿泊で、十分余裕あった。トイレあり。水場不明。水は7合目あたりの水場で汲んで持参した方が無難。避難小屋の周囲はお花畑になっていて楽しめる。遠くに南アルプスが見えて景色も良い。摺鉢窪分岐から小屋に降りるまで、一部雪渓歩きなので多少注意が必要。
- ・ 今回、一日目は尾根道に出てから雲の中に突入し、始終視界の利かない状態での登山だった。稜線に出たからは強風のため、前に進むつもりが斜めに歩いてしまうような状態。登山中に雨は降らなかったので高山植物の花を楽しむことはできた。二日目は朝から天気が回復してきたので、当初計画通りに空木岳経由で下山した。摺鉢窪分岐から空木岳までの稜線歩きでは晴れ間がそこそこあったため、景色を楽しむことができた。木曾殿山荘から先は樹林帯の中をうさぎ平までひたすら下降、その後は1時間半林道を歩いて登山口に到着。
- ・ 当初思っていたよりも結構歩き応えのあるコースであり、無駄にたくさん荷物を持って行ったので疲れた。
- ・ 仙涯嶺の登り、空木岳からの下降はガレ・砂利・岩場で多少注意が必要。

参加者名

