

山行報告書

作成:2014年3月15日

愛知岳連 岡崎山岳会

山名[山域]	野伏ヶ岳[奥美濃]〔1674m〕	目的[方法]	雪上訓練
期間	2014年3月8日～9日	形態	テント泊、野伏ヶ岳周回
参加人数	4人(雪訓全体で13人)		

行動記録:

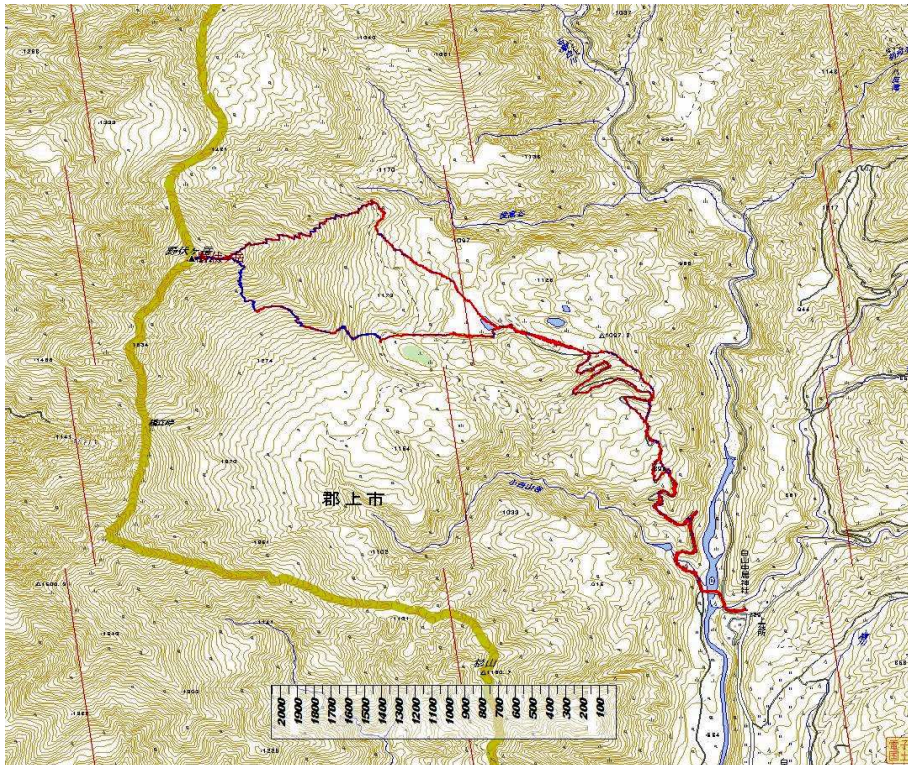
◇3/8(土) 午前:雪、午後:晴れ。

岡崎 IC(5:10)=0:50=美濃加茂 SA(6:00,6:10)=白鳥 IC=白山中居神社 P(8:10,9:00, 標高 830m)-3:00-和田山牧場跡 TS1(12:00,13:00, 標高 1050m)雪上訓練(13:00, 16:00)、就寝(19:30) [歩行時間=3時間、標高差=220m]

◇3/9(日) 晴れ

TS1(起床 4:00,6:30)-2:30-野伏ヶ岳山頂(9:00,9:30,標高 1674m)-2:00-TS1(11:30,12:50)-1:30-白山中居神社 P(14:20,14:50)=0:45=大和の湯(15:35,17:10)=0:20=大和 IC(17:30)=瀬戸赤津 SA=岡崎 IC(19:05) [歩行時間=6時間00分、標高差=624m]

概念図:



記録:

●路面凍結による渋滞

ウイングヒルズ白鳥リゾートスキー場に至る登り道が凍結しており、路上停止車が道路をふさいだため、通行可能になるまでに30分ほどかかった。氷結路面で停止したため、OACのほかの車のドライバーらに押ししてもらい再発進した。

●雪上訓練

・ビーコンの電波特性の理解とサーチ実習(13:00, 14:00)

・滑落停止実習(14:00, 15:00)

・雪洞設置実習(15:00, 16:00)

●大和の湯:500円(10人以上で団体割引適用、個人では600円)

感想: ビーコン電波特性の体験し理解できた。短時間で実用的な雪洞の掘り方学んだ。野伏ヶ岳は天候に恵まれ、楽しくスキー班とともに楽しく登頂できた。

参加者名