

山行報告書

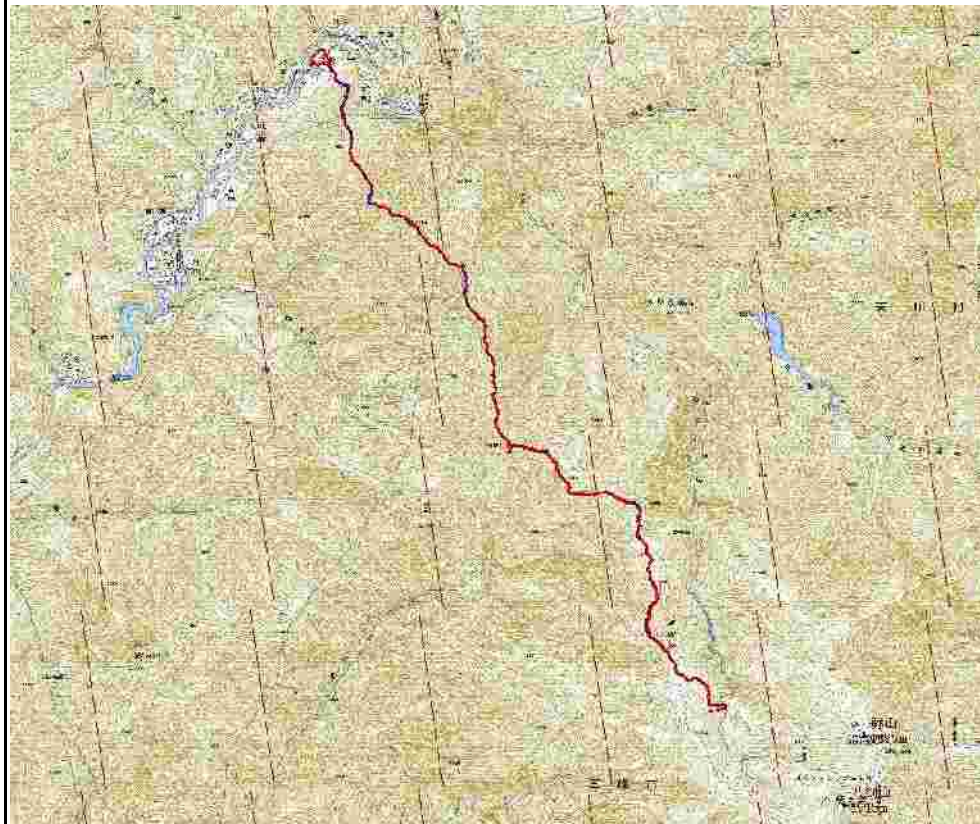
報告書作成

2012年11月19日

山名 [山域]	大峰山	目的と方法	新人研修
登山期間	2012年11月17日～18日	山行形態	避難小屋泊 ピストン
参加人数	10人		

【行動記録】 == 車 -- 歩き ++ :公共交通機関 TS :テントサイトor宿泊施設 (到着時刻、出発時刻)

11月17日
 市民病院(4:00)==0:10==岡崎IC(4:10)==0:55==亀山IC(5:05)==0:55==針インター(6:00)==2:15==天川役場駐車場(8:15,9:10)--0:10--川合登山口(9:20,9:30)--3:15--栃尾辻避難小屋(12:45,13:10)--2:40--狼平避難小屋(15:50)非難小屋泊
 11月18日
 出発(8:00)--2:10--栃尾辻避難小屋(10:10)--3:10--川合登山口(13:20)天川役場駐車場(13:30,13:50)==0:10==天川温泉(14:00,15:15)==1:45==針テラスにて夕食(針インター)17:00,18:00)==0:45==亀山IC(18:45)==2:10==岡崎IC(20:55)==0:05==市民病院(21:00)解散



【日誌】

新人研修。1日目天候 雨。
 テント泊大峰山脈縦走 狼平避難小屋ピストンに変更。天川町役場に駐車可能。綺麗な屋外トイレ有。
 軒下にベンチがあり雨を避けて準備ができます。役場横のグラントの脇を歩き川合登山口に到着。登山ポストが有るとHPに記載があったが見当たらず。登山届けを提出するなら川合駐在所(徒歩5分)へ。
 予報通りの雨の中スタート、ゆっくり話しながらでも息の上がらない程度の歩幅でのアドバイス。樹林帯を行くとくに急登や危険箇所は無し。栃尾辻避難小屋に到着、土間で雨がしのげる程度。栃尾辻過ぎて稜線に出ると前日までに降った雪で景色が変わり風がよくなり一気に体感温度が下がる。その雪が雨に流され登山道に沿って勢いよく流れ出す。足場に気をつけてジャブジャブ進む。靴のゴアテックスがどこまで耐えられるのかを楽しみました。狼平の最後の最後の橋はかなり増水していたが流されていなく安心して何とか避難小屋に到着。中へ入ると、先客様が一名。20名くらい入れそうなロフト付きのキレイな小屋でした。(トイレ無し)
 2日目天候 :ガス
 晴れを祈ってみたものの、ガスっていて八経ヶ岳を断念。準備運動をして下山開始。昨日3回渡ったはずの沢だと思っていた箇所はどこへ?雨は降っていないけど風が強く、足元もぬかるみ気をつけながらゆっくりと、無事下山できました。
 天の川温泉(入浴料600円 10人で団体割引5400円)駐車場は1時間まで無料、後100円/ト
 針テラスのイチゴ大福200円オススメ!(せんと君のペットボトルカバー315円 宇野さんオススメ)

【感想】

悪天候の為、苦行という名が相応しい山行ではありましたが、この時期の天候への対応、雨や雪の急激な増水、判断のタイミング、計画の変更、雨天時の装備、雨雪の歩行、必要装備、食事の要領などとても良い研修内容になりました。
 夕食後に中島リーダーより研修用ファイルが配布されたのですが、個人的には内容よりもその書類が全く揃っていない事に驚き、パッキングの重要性を痛感しました。同行していただいた諸先輩方の協力により、初めての計画書作成も何とかできました。この山行でこの研修ができ、とても充実した楽しい経験になりました。