

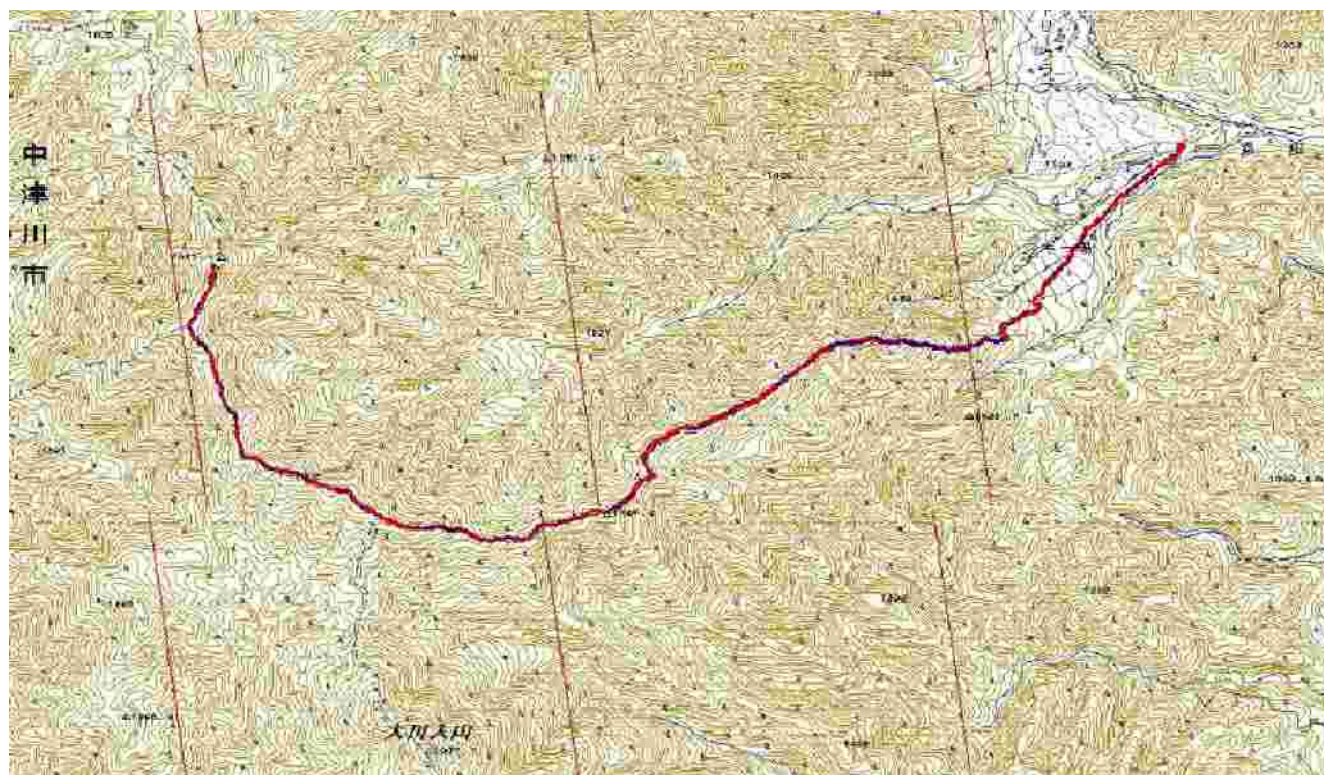
# 山行報告書

作成 2013年1月13日

愛知岳連 岡崎山岳会

山名[山域]	恩田大川入山 (1921m) [長野県南部]	目的[方法]	新春ダイエット山行
期間	2013年1月5日(土)	形態	日帰りハイキング(往復)
参加人数	7人	入下山地	あらかぎ高原スキー場
記行動録:	O氏宅(4:35)=0:25=M氏宅(5:00)=0:30=サークルK足助店(5:30,5:35)=0:55=道の駅平谷(6:30,6:40)=0:35=あらかぎ高原スキー場(7:15,7:45)-0:10-登山道入り口(7:55,8:00)-0:45-尾根分岐(8:45,8:55)-1:55-恵那分岐(10:50,11:00)-0:30-展望P1900m(11:30,11:40)-0:20-P1942m(12:00,12:05)-0:25-恩田大川入山(12:30,13:00)-1:10-恵那分岐(14:10,14:20)-1:00-尾根分岐(15:20,15:30)-0:30-登山口入口(16:00)あらかぎ高原スキー場(16:20,16:40)=0:20=道の駅平谷(ひまわりの湯)(17:00,17:55)=0:20=ひよもの里「ひねん亭」(18:15,18:50)=1:10=M氏宅(20:00)=0:50=O氏宅(20:50)		

概念図:



[天候]

快晴、風はほとんどなし。

気温: 7:00 あらかぎ高原スキー場 = -10度C、12:30 山頂 = -5度C、16:20 あらかぎ高原スキー場 = -3度C

[料金]

・あらかぎ高原スキー場の駐車場 = 500円 ・ひまわりの湯 = 600円

[コース]

歩行時間: 7.5時間(往復の正味時間)

登山口から雪が適度に付いていた。新しいトレースが山頂まで残っていた。アイゼンを付けた場面はなかった。恵那分岐までは適度な雪道で歩きやすかった。恵那分岐から恩田大川入山に向かう尾根では笹原に50-70cmほどの積雪量で、表面が固まっている状態。ワカンをつけた方が歩きやすかったかもしれない。展望Pあたりから、360度展望があり、南アルプス、中央アルプス、御岳、穂高方面もしかが見えた。

恩田大川入山の山頂地点に諸説あるようですが、今回は1942mピークから先の三角点があると思われる地点まで進んだ。

感想】

天候がよくすばらしい展望であった。山頂までトレースに添って歩けたのは意外でした。尾根分岐以降は急なアップダウンがなく縦走感覚で日帰り可能なルートです。