

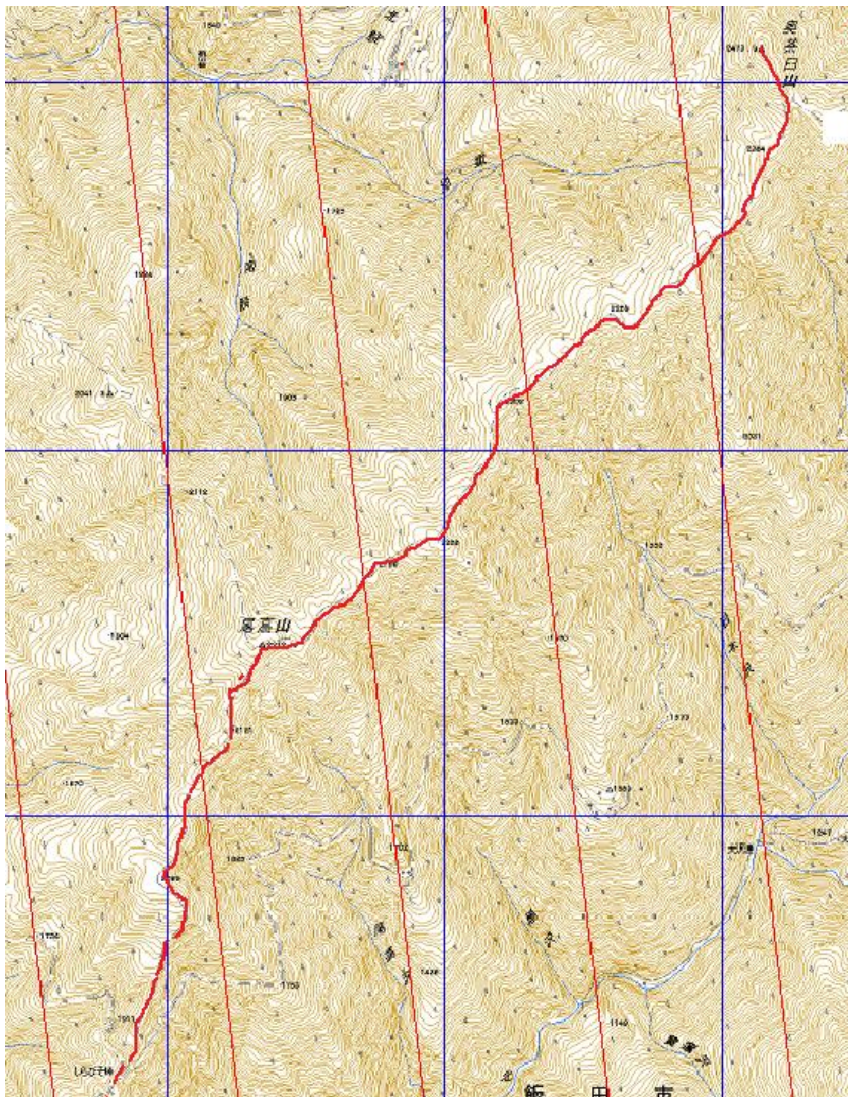
# 山行報告書

作成:2012年7月4日

愛知岳連 岡崎山岳会

山名[山域]	しらびそ峠～奥茶臼山(2474m) 往復	目的[方法]	長距離歩行の訓練
期間	2012年6月30日(土)、7月1日(日)	形態	前泊+日帰りピストン
参加人数	2人		
記行動録: 6/30(土)	自宅(12:00)=O 氏宅(12:05,12:10)=2:05=道の駅平谷(14:15)=0:40=飯田山本 IC(14:55)=0:10=天竜峡 IC(15:05)=0:25=弁天橋(15:30)=0:30=矢筈トンネル(16:00)=1:10=しらびそ高原山岳オートキャンプ場(17:10)TS1		
7/1(日)	しらびそ高原山岳オートキャンプ場TS1 (5:50)-0:10-しらびそ峠 (6:00)-0:45-前尾高山 (6:45,6:50)-0:45-尾高山 (7:35)-0:45-奥尾高山 (8:15,8:25)-0:50-岩本山 (2269m,9:15,9:20)-0:55-奥茶臼山 (10:15,10:25)-0:50-岩本山 (11:15,11:20)-0:45-奥尾高山 (12:05,12:20)-0:30-尾高山 (12:50,12:55)-0:35-前尾高山 (13:30,13:35)-0:25-しらびそ峠 (14:00,14:10)-ハイランドしらびそ(入浴 14:20,15:10)=下栗の里=上村小学校=矢筈トンネル=弁天橋=飯田市中心部(16:50)=0:40=道の駅平谷(17:30,17:40)=1:50=岡崎O氏宅(19:30,19:35)=自宅 (19:50)		

## 概念図:



## [料金]

- ・しらびそ高原山岳オートキャンプ場=3500円/1サイト
- ・ハイランドしらびそ入浴=200円(キャンプ場利用者以外は500円)

## [天候]

- ・雨、風はほとんどなし。

## [道路]

矢筈トンネルを上村側に出て右折してしらびそ高原に向かう道路が使えない。途中の山側に巨大な浮石が発見され、発破で除去する作業が終了するまで(7/3予定)通行できない。152号線を南下して上村小学校の手前を右折して下栗の里を経由する道を使ってキャンプ場に入った。通常よりも40分時間がかかった。

## [コース]

片道8km。  
通行止めの影響で、ハイランドしらびそを起点としてしらびそ峠方面に車が入れない。しらびそ峠まで0.7kmを歩いて、登山道に入った。  
大半が樹林帯で苔とシダの登山道だ。踏み後はしっかりついており、テープの印もしっかりついている。分岐する登山道もない。

## 【感想】

朝方は小雨、9時頃からカッパを着用し、下山時までやむことなく、展望は全くなし。急な登りや下りはなく、アップダウンはあるものの、苔に覆われた夏でも涼しそうな登山道です。単調ではありますが、静かな山道を楽しめます。

【歩行時間】8時間