

山行報告書

報告書作成

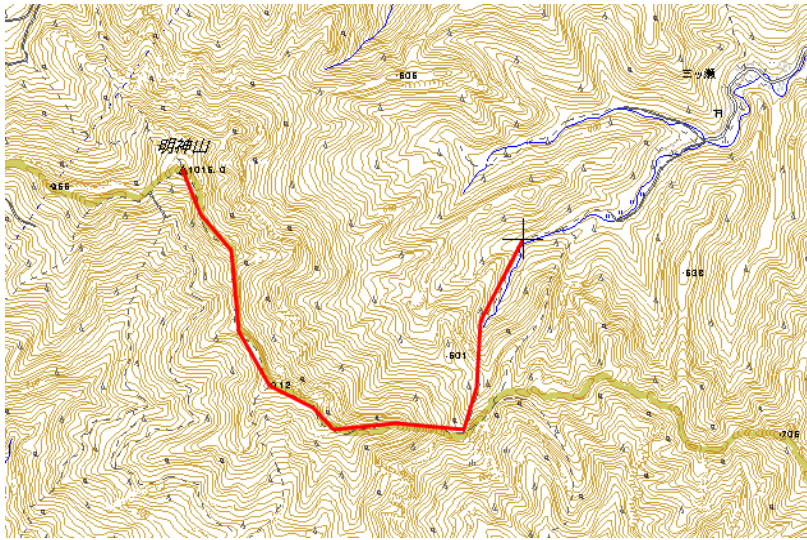
2012年11月15日

山名 [山域]	明神山	目的と方法	紅葉鑑賞
登山期間	2012年11月10日	山行形態	日帰り
参加人数	4名		

行動記録

11/10(土)Y宅(9:00)=30=籠田公園(9:30)=15=岡崎IC(9:45)=55=浜松いなさIC(10:40)=50=三ツ瀬登山口(11:30、11:45)-155-明神山山頂(14:20、14:50)-120-三ツ瀬登山口(16:50、17:10)=20=うめの湯(17:30、18:25)=35=浜松いなさIC(18:40)=15=岡崎IC(19:20)=60=Y宅(20:20)

概念図



参考情報

- ・駐車場と山頂に簡易トイレあり
- ・うめの湯 700円
(8名で団体割引チケットあり)
- ・高速(岡崎-浜松いなさ)700円
(休日,半額で)

日誌

11/10(快晴)

岡崎山岳会4名+アルプス灯会14名の大パーティーで出発。コースは道標が充実しており、踏み跡が不明瞭な地点はほとんどないため迷うような道はありませんでした。1合目の銀明水の水場(全く水は沸いていませんでした・・)を過ぎると道は傾斜を増しながら2合目の三ツ瀬峠へ到着。このあたりから大きな岩が露出しており、いくつか鎖やはしごがかかっているアスレチックのような登山道に変わっていきました。そしてドウダンツツジ群生地やシャクナゲ群生地を通り6合目へ。ちょうどドウダンツツジが真っ赤に紅葉しており、かなり見ごたえがありました。8合目の看板をこえと馬の背へ。ここからは一気に眺望が開け、前方には山頂、南西に鳳来寺山から宇連山の山稜と眼下に鳳来湖を眺めることができました。高所恐怖症と宣言していたNちゃんも、いっぱい写真をとってました。そしていよいよ山頂へ。展望台からは360度の大きなパノラマが広がっており、山名が表示された看板もあったので、みんなで山の同定を楽しみました。帰りも同じ道を下山しましたが、鎖やはしごを使っただけの下山は行きよりもスリル感があるように感じました。大パーティーでの登山でしたが、無事全員下山。帰りの駐車場で山の持ち主というお話好きのおじいさんに偶然出会い、やさしいさんはしっかり話につかまっていました・・。

感想

初めて地元愛知県の山を登りました。Yリーダーが愛知県で一番っ！といちおしただけのことがあり、短いコースでしたが、岩あり梯子あり鎖ありと内容の充実した登山を楽しむことができました。おまけに紅葉鑑賞もでき最高でした。今度は乳岩方面からも登ってみたいです。

また関東の方々にも大満足していただけたようでよかったです。今回は関東の山岳会の方々といろいろお話することができ、関東のおススメの山をいろいろ紹介していただけたので、また交流がもてたらいいなと思います。Yさん、また合同企画よろしくお願いします！

参加者名

改定:2004.08.24