

# 山行報告書

作成 2012年9月17日

愛知岳連 岡崎山岳会

山名[山域]	三ノ峰(2128m) 別山(2399m) [白山]	目的[方法]	白山展望と自然観察
期間	2012年9月15日(土)~9月16日(日)	形態	往復(テント携行避難小屋泊)
参加人数	3人		

## 行動記録:

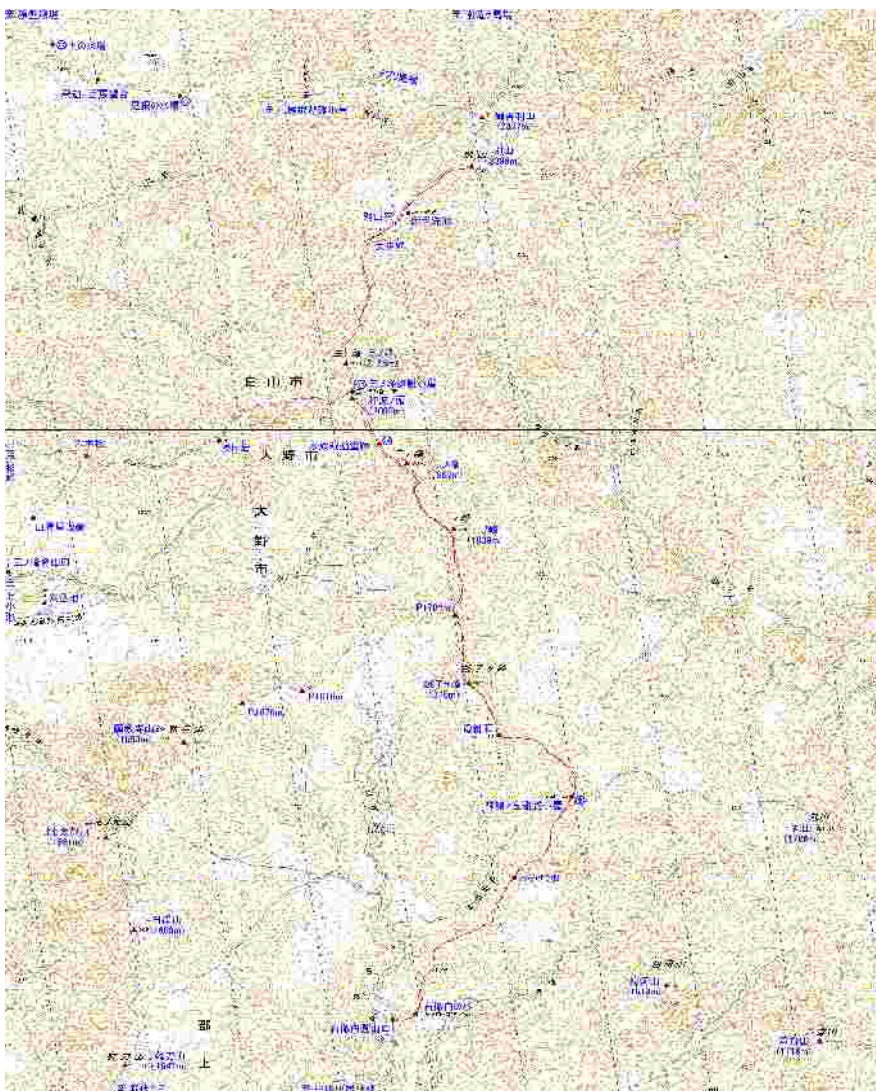
9/15(土)

H宅(400) = 岡崎 IC = 一宮 JCT = 長良川 SA = 白鳥 IC = 白鳥マルK = 石徹白登山口(710,750) ? 石徹白大杉(8:00,810) - おたけり坂(925) - 神鳩 宍(1005,1025) ? 母御石(1100) ? 銚子ヶ峰(1120,1140) - 一ノ峰(1235,1250) - 二ノ峰(1335,1350) - 水呑釈迦堂跡(水場)(1355,1415) - 三ノ峰避難小屋(1440) TS 1

9/16(日)

起床(400) TS 1(530) - 三ノ峰(540) ? 御手洗池(635,645) - 別山(715,800) - 御手洗池(825) ? 三ノ峰(910,920) - 三ノ峰避難小屋(925,1015) ? 二ノ峰(1040) - 一ノ峰(11:10,1120) - 銚子ヶ峰(1210,1240) - 神鳩 宍(1320,1335) ? 石徹白登山口(1500) = 満天の湯 = 白鳥 IC = 美濃 JCT = 岡崎 IC = H宅

## 概念図:



## アプローチ:

ETC  
 ・岡崎 IC ~ 白鳥 IC(134 km)、  
 休割 ¥1,800  
 コピ  
 ・マルK白鳥バイパス店(R156) :  
 0575-82-2504  
 石徹白駐車場:  
 ・区画 20 台、周辺含め 35 台程度  
 可、無料、トイレ、流水、登山届  
 BOXあり  
 満天の湯 ¥800 0575-86-3487

日誌: 石徹白Pに7:10に着いた時に車は7台、釣り客かもしれないが、この時期にしては多い、いきなり420段の階段を上がるとそこは天然記念物の石徹白大杉がある、高さ25m、幹周り13m、ここからは途中、オタケリ坂という急登はあるものの、たいした高度差ではなく全般的には非常に歩きやすい道で、2時間ほどで神鳩 宍避難小屋に着いたとても綺麗で設備の良い小屋だ是非泊まってみよう

銚子ヶ峰は非常に見晴らしの良い頂上だ登りは曇っていてあまり見えなかったが、下りでは大展望を楽しめた、ここから一ノ峰、二ノ峰、打波願、三ノ峰がきれいに並んで見え

る登り下りの繰り返しが疲れた体にはたえるが休憩含め3時間で三ノ峰避難小屋に到着した、この頃には今にも降り出しそよな天気となり一番中、ガス&強風だった同宿者は我々を含め9名、にぎやかな宴会となった早々に就寝、翌朝は風は強いもののだんだんガスが取れ、雲海の上にご来光を眺めることができた、荘厳な日の出だった、別山平ではたおやかに優雅な白山を見ることができ感激、この至福の時は続かず、別山頂上に着いた時は完全にガスの中、しかし別山神社に神頼みし粘っていると、ガスが晴れ周囲の山々を見ることができた、いろいろな形の雲、ガス、山、そして太陽が織り成す自然の芸術はとて神秘的だった、写真にくさくさ写るほどの、ケンも何度も見ることができた

\* 水場情報 登山口 細かいがあり、神鳩 宍あり汲みにいった人の話。水呑釈迦堂 細かいがあり(水場まで下り2-3分)

感想: 高山植物の盛りは過ぎ、そして紅葉の始まる前の端境期。静かな山旅が楽しめました。たおやかな白山と自然が織り成す造形美がとてすばしかったです。