

山行報告書

報告書作成

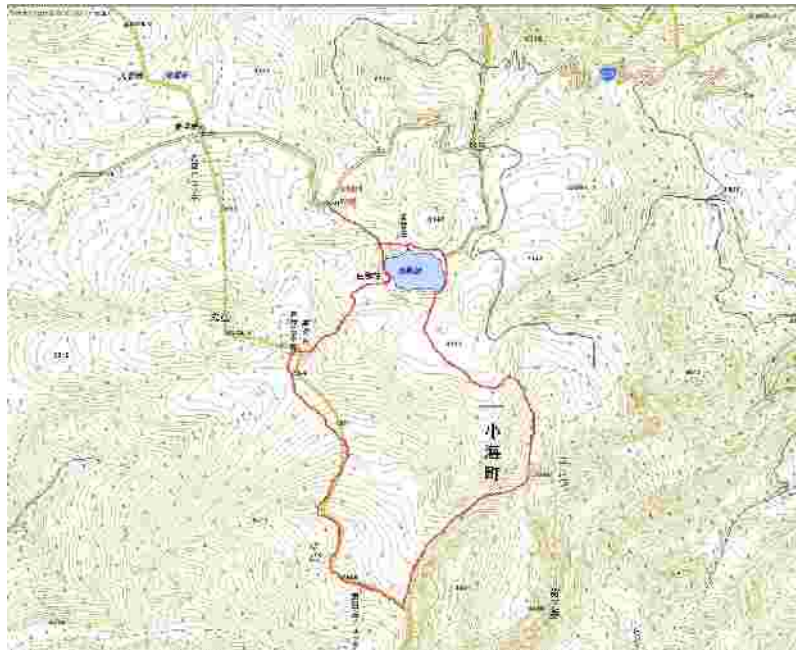
2012年9月18日

山名 [山域]	にゅう 中山 (北八ヶ岳)	目的と方法	自然観察、展望
登山期間	2012年9月15日～9月16日	山行形態	前日発、周回
参加人数	4名		

行動記録 (コース (表記例 :鉄道 ++ ,車 == ,徒歩 -- ,所要時間-0 :40-)

9/15 (土)へきしん今村支店 (11 :05) =10=豊田南IC(11 :15)=20=せと赤津 (11 :35、11 :45) =110=駒ヶ岳SA(13 :35、14 :10) =65=諏訪IC(15 :15)=65=いずみ湖公園キャンプ場 (16 :20)
 9/16 (日)いずみ湖公園キャンプ場 (6 :35)=80=白駒池P (7 :55、8 :20)-15=白駒池(8 :35、8 :40)-95=にゅう(10 :15、10 :45)-140=中山峠 (11 :30)-20=中山展望台 (11 :50、12 :35)-55=高見石小屋 (13 :30、14 :00)-30=白駒池 (14 :30)-15=白駒池P (14 :45、15 :00)-30=縄文の湯 (15 :30、16 :30)-40=諏訪IC (17 :10)-30=小黒川SA (17 :40、18 :25)=125=せと赤津 (20 :30、20 :40)-20=豊田南IC (21 :00)=10=へきしん今村支店 (21 :10)

概念図



日誌

9/15 (晴れ時々曇)中央道で少し渋滞があったが、無事にいずみ湖公園キャンプ場到着。到着後にテント、夕? プを張り、星空の下でおしゃれな食事を囲み大宴会をして盛りあがった。(キャンプ場利用料 無料、トイレ 炊事場ともに比較的きれいでオートキャンプするならおススメ!)

9/16 (快晴)朝早くから隊長が沸かしてくれたこだわりの美味しいコーヒーをいただき出発。無料の麦草峠Pを利用する予定であったが、到着時にはすでに満車であったため白駒池有料駐車場を利用した(¥500)。白駒池～にゅうまでは歩きやすい登山道であり、苔むす森の中を写真撮影しながら歩いた。最後の積み重なった大岩を登ると、360度の大パノラマが広がっており全員大はしゃぎし、富士山、浅間山、穂高連峰、北八ヶ岳の山々を鑑賞した。にゅうから中山まではアップダウンを繰り返しながらの登山道で標高差のわりに少しきつかったが、こちらの展望台でも360度の大パノラマが待っており北アルプス、中央アルプスなどを鑑賞しながらKリーダーの沸かしてくれた美味しいコーヒーをいただいた。その後、下山途中に高見石小屋の隣の巨岩を登ると本日3回目の絶景が!! 眼下には白駒池があり北アルプスなどの山並みが鑑賞できた。絶景をみるたびに疲れが吹き飛んだのもっと歩きたい気分であったが惜しみながら下山。そして帰りに寄った温泉は¥400とリーズナブルだが、シャワーを利用するのに列をつくるほど非常に混雑していた。

感想

今回の山行では北八ヶ岳の苔むす森での森林浴とともに、天気にも恵まれていたため山頂や展望台からの素晴らしい山並みを鑑賞することができとても楽しかったです。その場ではわからなかった山を、帰ってから撮影した写真をもとに雑誌やネットで調べてみたら登ったことのある山がいくつか写っており、もっと調べをしておけばよかったと悔やまれました。また今回のルートは分岐がいくつかあり、もっとコンパスや地図をこまめに確認するよう習慣づけたいと学ばせられました。地図ももっと読めるようになったら山行の楽しみ方も増すだろうなと思いました。そして今回は隊長の記念すべき初の山行計画でしたが、下調べが完璧でどの場所も素晴らしく、リーダー、メンバー全員大絶賛でした!!