

山行報告書

報告書作成

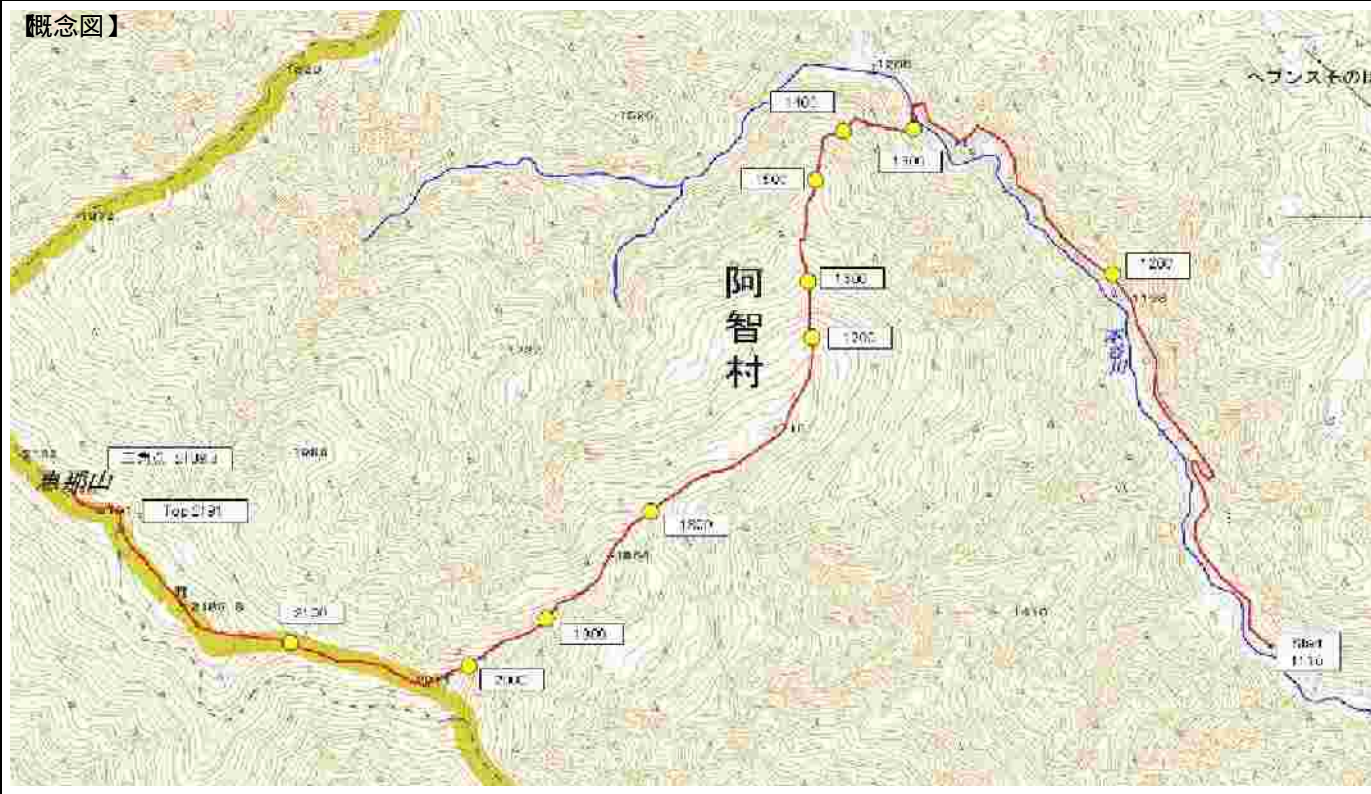
2012年9月22日

山名 [山域]	恵那山 (2191m)	目的と方法	登山
登山期間	9月9日 (日)	山行形態	日帰り(ピストン)
参加人数	1人		

【行動記録】 == 車 -- 歩き ++ 公共交通機関 TS :テントサイトor宿泊施設 (到着時刻、出発時刻)

自宅(2:15)==3:00==広河原登山口手前P(5:15,5:45)--0:30--広河原登山口(6:15)--1:05--1716P(7:20,7:30)--1:10--尾根出合い(8:40,8:50)--0:30--恵那山 山頂(9:20)--0:10--恵那山 山頂避難小屋、昼食(9:30,10:40)--0:15--恵那山 山頂(10:55)--1:55--広河原登山口(12:50)--0:20--広河原登山口手前P(13:10,13:30)==3:00==自宅(16:30)

【概念図】



【日誌】

8/21 (土)の朝ゆっくり出発して北沢峠長衛小屋テント場前泊で、8/22 (日)に南アルプス仙丈ヶ岳に行く予定にしていたが、土日天候が悪いとの情報で直前に中止にしたのだが、天気予報が大はずれで天気崩れず、急遽、計画書作成して、恵那山に行ってきた。

恵那山はあまり展望がよくない話は聞いていたので、展望は期待せず、ネットなどで調べたコースタイムで作成した予定時間で登れるかトレーニング気分で登山してきた。結果は登り3時間、下り2時間で、予定時間より早く、今後の計画の参考にできたです。ただ、一人登山の時はいつも山頂でのんびりすぎてせっかく稼いだ時間を使ってしまいう傾向あり、結果は予定時間ぴったりとなり、ちと反省。

展望は尾根に出るすぐの時は南アルプスが遠望できたが、そこからはガスの中、頂上もガスの中でよくなかったが、避難小屋前で昼食している際に100名山目指している若者と楽しく談話できたのでよしとします。

以下、気付きと情報です。

【情報】

岡崎からは下道 (153号)で3時間で行けるし、登山口までの道も舗装路で行きやすく手軽に行ける山。

駐車場から林道歩き30分で登山口。

広河原登山口手前Pは手前の広場も合わせると30台は駐車可能。

登山道には1/10、2/10、3/10、...と書いたニコちゃんマークあり。

途中、笹が覆いかぶさるようになって少し不快な場所あり。神坂峠から来た登山者から聞いたが、神坂峠ルートはもっとひどく鎌をもって歩きたいと言っていた (^_^)

山頂から歩いて10分弱の所にある避難小屋は薪ストーブもあり自由に使えるようです (冬山に便利)。また横にあるバイオトイレも綺麗で女性にはよろしいかと。

【感想】

予定していた仙丈ヶ岳を天気予報の判断でかなり迷ったが中止にし、結果はずれた！一人なのでせっかく行くなら好天の時にいきたいし、いつでも中止に出来るとの安易な気持ちもあり、直前に中止した判断が正しかったのか少し勉強させられた。山行では、昔はコースタイムでは歩けなかった様に記憶していたが、最近はまだまあイケル感覚。ちと満足しました。