

山行報告書

作成日：2011年5月9日月曜日
愛知岳連 岡崎山岳会

山名(山域)	北ア・槍ヶ岳	目的(方法)	バリエーション
期間	2011/04/27 - 30	形態	テント泊
参加人数	2名		

行動記録

【4/27(水)】(前夜発・天候：雨)

岡崎発(2110) === 松本IC(2420) === 道の駅・風穴の里(2445)<車中泊>

【4/28(木)】(天候：晴のちみぞれ、雪)

道の駅・風穴の里(0400) === 沢渡PKG(0425)<準備、バス待ち> === 上高地BT(0615) --- 横尾(0945) --- 槍沢ロッジ(1155) --- ババ平TS(1330)<幕営泊>

【4/29(金)】(天候：晴のち雪)

ババ平TS(0500,0720) --- 水俣乗越(稜線上)(1000) --- カブリ岩手前(1215) --- ババ平TS(1445)<泊>

【4/30(土)】(天候：くもりのち雨)

ババ平TS(0500,0700) --- 横尾(0840) --- 明神(1100) --- 上高地BT(1200,1330) === 沢渡PKG(1410) === 松本IC(1500) === 豊田東IC(1755) === 岡崎(1820)<解散>

日誌

【4/27(水)】

直前に2名のキャンセルがあり、2名だけになったので車を出すA.Yさんに迎えにきてもらう。既に雨が降りだしていたものの、天気予報では明日から2日間は晴れるらしいので不安を感じつつも出発する。

高速は空いておりSAにも車は少ないのだが、途中から雨はかなり強くなっていった。雨なのでテントは張らず、道の駅に停めた車の中で仮眠をとる。

【4/28(木)】

道の駅を出て沢渡PKGへ。まだ一番下の沢渡PKGが開いていなかったのが2つ上の「沢渡上」に移動。がらがらのバスに乗って上高地へ。この時は晴れていた。

徳沢で休憩していると小屋の人から、昨日の大雨で涸沢にすごいデブリが発生していると聞かされる。涸沢、槍沢は入山規制されているとのこと。横尾に着くと涸沢に向かう橋にロープが張ってあった。横尾の小屋で、槍沢のテノ場までは行けると聞き、今日はそこまで行くことにした。

横尾を過ぎるとみぞれが降りだし、雪になった。気温が高いため装備が濡れてつらい。初日というせいもあってか槍沢ロッジまでやっとの思いで到着。休憩してからテノ場に移動し、樹林の中に幕営。既に2つテントがあった。

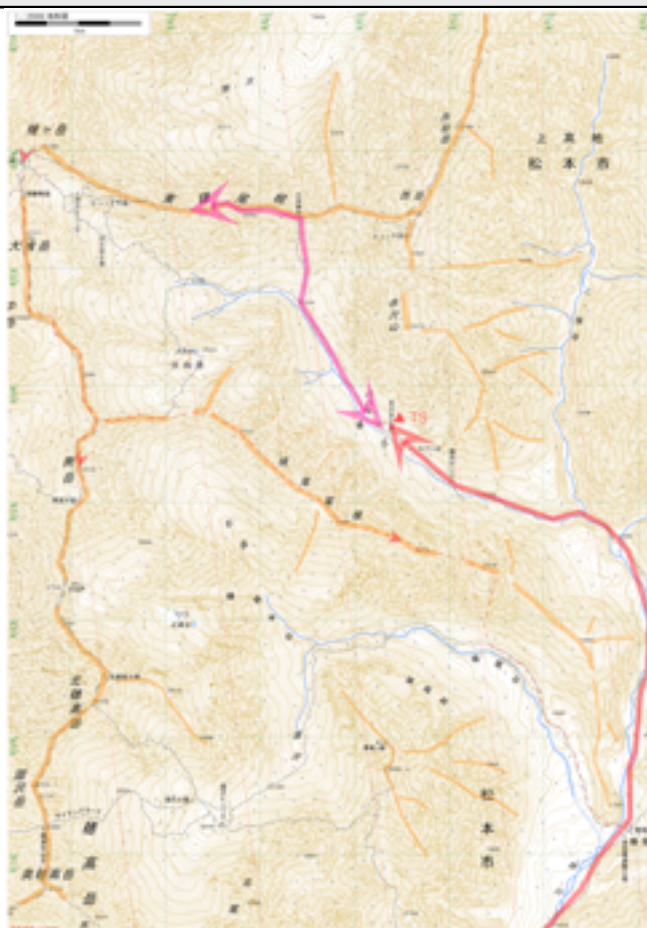
【4/29(金)】

この状況では北鎌は無理だろうと早々に判断し、様子を見て槍まで行くことにする。大曲から槍沢を望むとそんなにデブリが出ていない様子はないが、水俣乗越に上る急斜面に取り付く。

トレースが無く、重い雪にかなり苦労して稜線まで出た。雪が降り出したが北鎌の稜線と七倉ダムがよく見えた。ハシゴが埋没してる所を2回ダブルアックスで登りつつ進む。しかし出発が遅かったので既に昼を回ってしまった。この分ではとても槍まで行けそうにないので引き返すことにした。この夜は雪はやんだが風がすごかった。

【4/30(土)】

また同じルートで登る気にもなれなかったので下山することにする。上高地はすごい人集りだった。沢渡まで降りると大雨が降りだす。入浴した後は岡崎まですんなりと帰ることができた。



感想

楽しみにしていた北鎌に行けず残念な山行になってしまった。今回はCLのA.Yさんにテントから食事からかなりの部分をやってもらったので余計に何か食い足りない山行だった。今度は七倉ダムからのルートで再挑戦したい。