

山行報告書

作成:2010年7月3日
愛知岳連 岡崎山岳会

山名[山域]	御在所・前尾根 [鈴鹿山系]	目的[方法]	マルチピッチクライミングに挑戦
期間	2010年6月20日(日)	形態	日帰り
参加人数	4人		

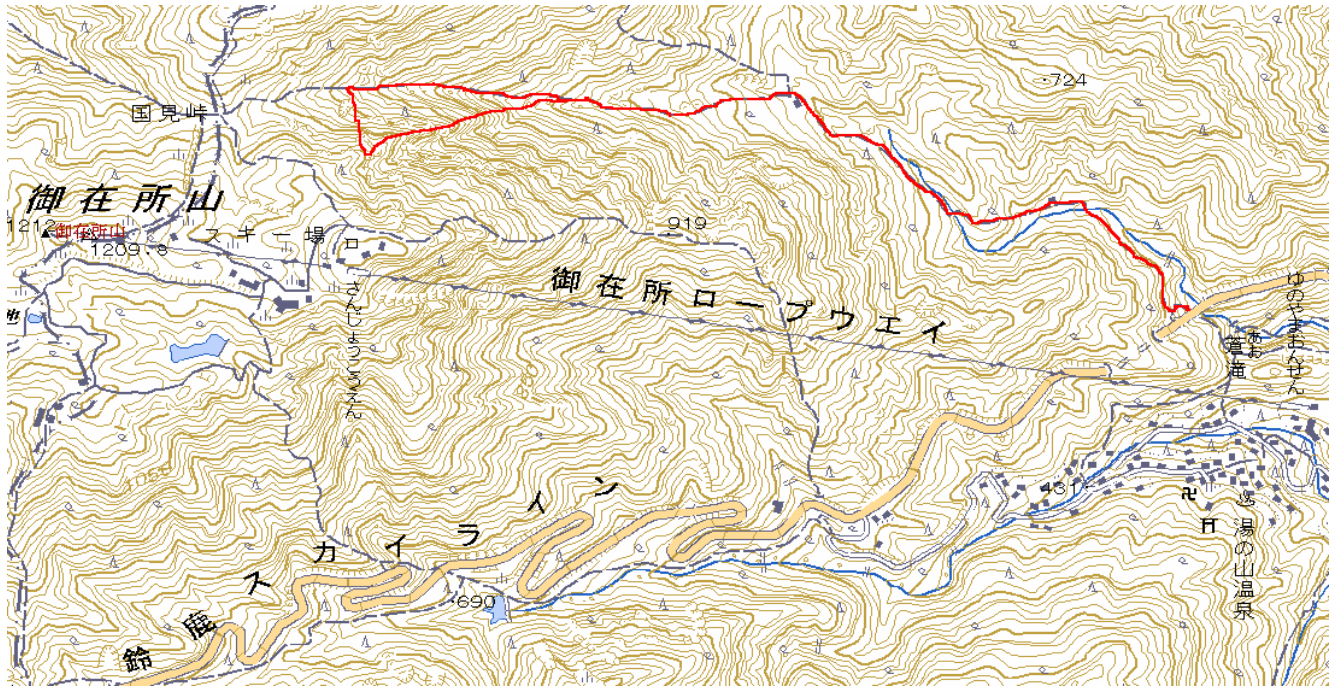
行動記録:

◇6/20(日) 曇り、時々雨

岡崎市民病院 PKG (5:00) = 岡崎IC (5:10) = 伊勢湾岸=東名阪・四日市IC (6:00) = 鈴鹿スカイライン=裏道登山道口 PKG (6:20 6:40) - 藤内小屋 (7:20 7:30) - 前尾根取付 (8:00 8:20)

<登攀開始>~P3 (15:40)<登攀終了> - 藤内小屋 (17:00) - 裏道登山道 PKG (17:40)=温泉[希望荘] (17:50 18:40)= 御在所 SA (19:10 19:30)= 岡崎市民病院 PKG (20:20)

概念図:



メモ:

裏道登山道 PKG 5~6台

温泉「希望荘」タオルつき500円

日誌:

前日の予報で、朝6時までの降水確率が60%から20%に変わり決行となる。早朝5時、岡崎市民病院 PKG に集合し出発。どんよりした曇り空にこれからの天気が気にかかる、順調に裏道登山道口 PKG に到着。岩のコンディションが悪い為なのか？5、6台は駐車できそうだが1台も止まっていない、早速装備をつけ出発、沢が工事の為、迂回路が作られている、1時間程で藤内小屋に到着。御在所は初めて来たが、2年前のゲリラ豪雨被害の凄さがわかる。30分程歩き、前尾根取付 P7 に到着。下部1P目はまだ岩が濡れていてパス、2P目からの登攀開始、Yさんが通してリード、Nさん、T、Aさんと続く、後ろから京都の山岳会のパーティーが来たが、巻き道を行き先から登るようだ、リードの登り方を参考にしてなんとかクリアしていく、昼飯を食べ、P5から登攀開始、途中心配していた雨が降ってきた、雷もゴロゴロ鳴っている、後2ピッチなのでいくことになる。岩が雨で滑り登りにくい、リードはほんとに大変だと思う。かなり高度感も出てきて高所恐怖症の身には耐えられるか心配だったが、ガスが立ち込め下が見えにくいのが幸いした。P4は半身が入るほどのクラックをいったが技術が無いので割れ目に半身を突っ込んで力だけで登った、この頃には雨も止みホッとする。全員が登り終えたところで時間切れとなりP2のヤグラは登れなかったが、全員無事にここまでこれでよかった。緊張感もとけ、とても充実した時間だった。準備し下山にかかる。道はガレ場で荒れていて浮石も多く、濡れて滑るし緊張しながら下る。途中、裏道登山道と合流し駐車場に着く。近くの温泉「希望荘」で汗を流し帰路に着く。

感想:

初めてのマルチピッチで高度感もあり、緊張してホールドを捜せなく難しかったです。4番目の方を通してドレイさせてもらった事は良い経験になりました、またP2のヤグラは次回登ってみたいです。今後少しずつ経験を重ねていければと思います。