

山行報告書

報告書作成

2009年10月26日

山名 [山域]	築谷山 (1213.7m)	目的と方法	紅葉観賞
登山期間	10月25日	山行形態	日帰り 周回
参加人数	4人		

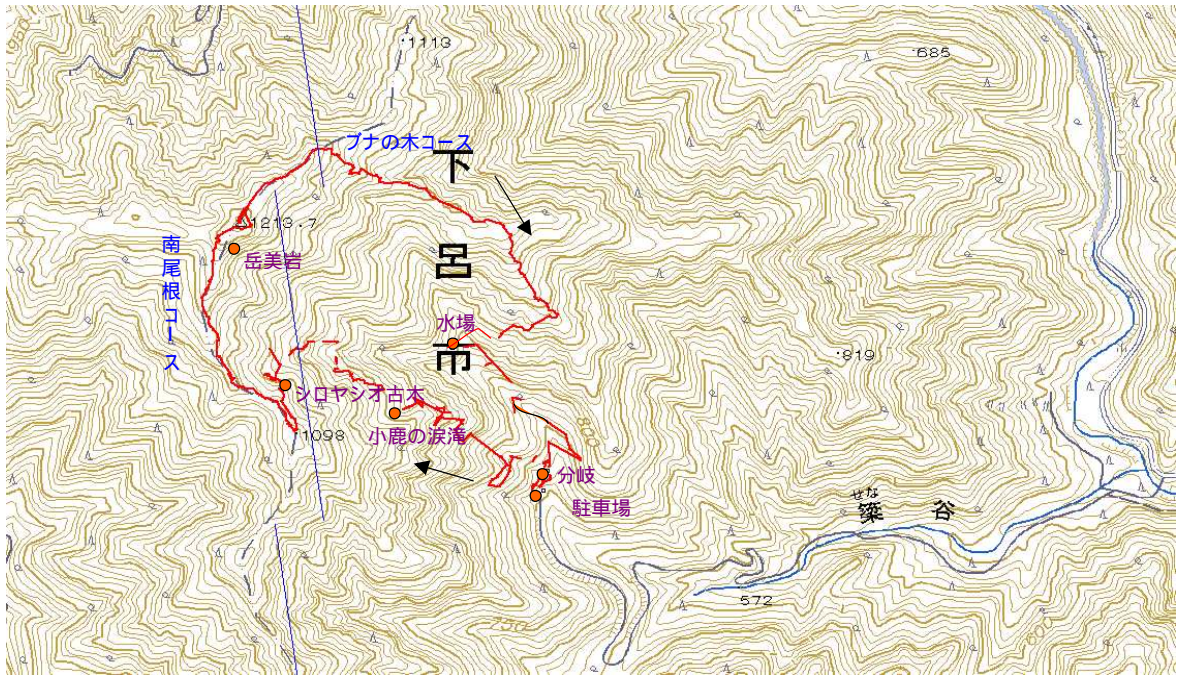
行動記録

10/25

(日)大滝溪谷P6:07==豊田松平IC6:11==郡上八幡IC 7:20 = サークルK7:24.7:42 = R256 = R86 8:15 = 築谷山登山口9:13・9:40 - 小鹿の涙 10:34 - 頂上 11:40・12:25 - 水場 13:19・13:36 - 築谷山登山口13:57・14:10 = ゆったり館 14:50・15:55 = R41 = 美濃加茂IC 16:52 = 豊田松平IC 17:45 = 大滝溪谷 17:45

往 180km 復 110km
標高差 約510m
歩行時間 4時間(休息含む)

概念図



日誌 高速料金¥1000を利用し 松平IC ~ 郡上八幡IC ~ 築谷山登山口へ 3時間。人気のある山で林道終点の駐車場には8台程停まっている。準備して歩き始めるまでに路肩へはみ出すほど次々と車が増えてきた。仮設トイレそばまで鹿が近寄ってきてしばらくこちらを観察。登山道は整備され 紅葉した木々の中をゆっくり歩く。南尾根コースにはシロヤシオの木が多く花の時期も楽しめる。岳美岩からの紅葉が素晴らしい(行って来た人の話。私たちはパスしました)。頂上からの展望は360度。落ち葉とどんぐりを敷き詰めた幅広の登山道がどこまでもつづく。沢の水場で最後の休憩。岩屑に足をとられながら駐車場へと戻る。帰りは金山温泉経由 R41を走る。美濃市内で美濃バイパス利用して美濃加茂ICへ。多治見 ~ 土岐あたりで渋滞に出会うが 予定どおり 帰宅。

備考

金山町産業経済課商工観光課 05763-2-2202
飛騨金山ゆったり館 ¥480 0576-33-2492
金山町役場 0576-33-2492
下呂市立金山病院 0576-32-2121

感想

今回 ポッカを兼ねて紅葉ハイキングに 下呂の築谷山へ出かけました。春の花見も最高ですが紅葉も最高です。時間的に遠い為往きは郡上八幡ICで時間短縮を考えましたが、帰りに走った R41は 車も少なく 信号も少なく 美濃市内に入るまでは渋滞も無く快適に走れました。美濃市内にはいってじきに美濃バイパス使用で美濃加茂ICへ渋滞も無くスムーズにいけました。3時間もあれば周回できますがのんびり森林浴をお奨めします。