

山行報告書

作成:2008年10月1日
愛知岳連 岡崎山岳会

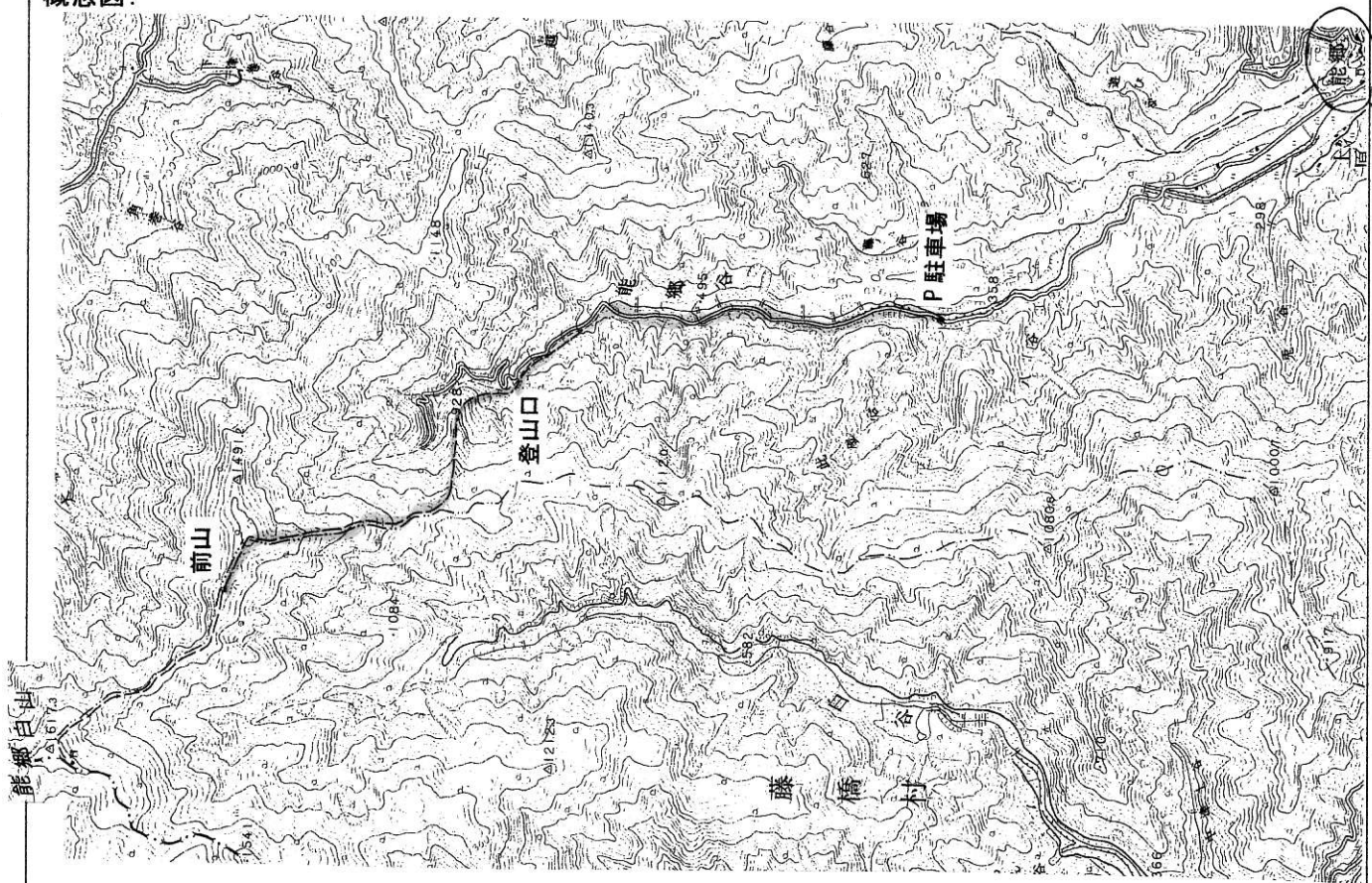
山名[山域]	能郷白山(1617m) [奥美濃]	目的[方法]	運動不足トレーニング山行
期間	2008年9月27日(土)	形態	日帰りハイキング
参加人数	6人		

行動記録:

◇9/27(土) 晴れのち曇り 微風

岡崎市民病院 PKG(605) =0:55= 各務ヶ原 IC(700) =1:25= 能郷バス停(825) =(25分他ルート探す)= 麓の駐車場 400m(900) —1:15— 登山口 710m (10:15) —0:45— 5合目入り口(1100) —1:25— 前山 1491m 地点 (1225,1300) —2:00— 登山口(1500) —1:00— 麓の駐車場(1600) =0:25= 道の駅うすずみ桜の里「ねお」入浴・食事 (1630,1815) =1:15= 各務ヶ原 IC(1930) =1:05(途中10分休憩)= 岡崎市民病院 PKG(2035)

概念図:



日誌:

弱い冬型で寒気が入ってきたものの天気良好。順調に高速を飛ばし、能郷の村まで入る。予定していた駐車場まで車で入れず、このままだと頂上に着けないことが想定されたので、温見峠から切り替えるが 157 号線がくずれて入れず、また引き返す。予定より1時間10分余計に麓を歩くことになった。登山口からは急登が続く。途中でへび3匹と遭遇する。振り返ると、南の眼下に左に根尾谷、右に徳山ダムの水面が光って見える。紅葉はまだ早い。正午すぎに前山に着いたところで、往復2時間半かかる能郷白山をあきらめ、のんびり過ごす。リンドウがきれい。帰りは、前の景色を見ながら下る。4時に駐車場に着き、ちょうど良かった。根尾村のうすずみ桜の里の温泉に浸かり、夕食もそこでとった。850円と入湯料は高いが、きれいで設備がよく満足できた。

感想:

久しぶりの山行でトレーニング目的で参加した。他の人もしばらく振りの山行の方が多かった。麓からの歩きが長くなり、能郷白山の頂上までは行けなかったが高度差1100mぐらい登ることができ、満足のいく山行になりました。個人でなくグループで行く楽しさをいろいろな場面で味わいました。