

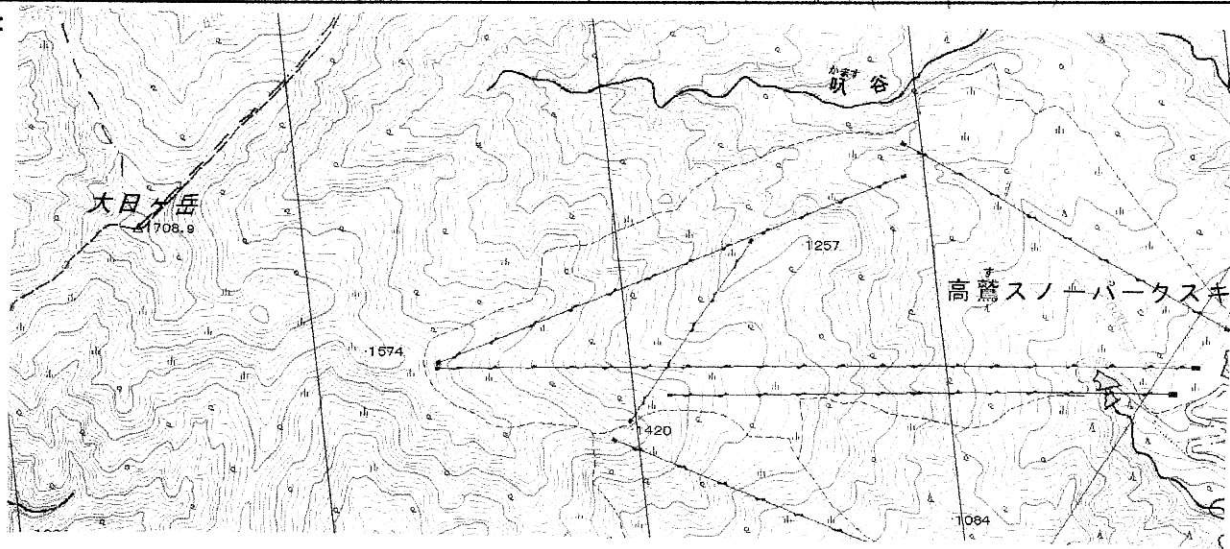
# 山行報告書

作成: 年月日  
愛知岳連 岡崎山岳会

山名[山域]	大日岳雪上訓練	目的[方法]	雪上訓練
期間	12/15 ~ 12/16	形態	1泊2日
参加人数	5人(13人)		

行動記録:  
 12/15 岡崎市民HP(500) = 岡崎IC(510) = 長良川SA(610.640) = 高鷲IC(730)  
 = 高鷲SP(750.900) - ゴッラエ(915.930) - 前大日岳(1120)  
 - 大日岳(1220) 雪上訓練(1330.1510) 就寝(2000)  
 12/16 起床(430) - 大日岳(720) - ゴッラエ(1000) 雪上訓練(1000.1200)  
 高鷲CP(1240) = 湯の平温泉(1300.1400) = 高鷲IC(1410)  
 = 美濃加茂SA(1500.1545) = 岡崎IC(1635) = 岡崎市民HP(1640)

概念図:



日誌:  
 時間通り市民HP出発。長良川SAの2度目の朝食を高鷲SPへ。高鷲SPのゴッラエ  
 停留所は45分。ゴッラエへ到着。手袋を1枚、防寒用のマフラーを着、11:00に12:00の準備完了。  
 スキー客で賑わう「レンテ」から新雪の中へ飛び出し、大日岳まで12:00に「ラッセル」...  
 予定の3時間の時間と比べて大日岳山頂に登頂。1人1人の体はムチ打ち、ヒール・ザンク  
 を使用しての遅延者の探索を行。長良川?の宴会を就寝。  
 一夜明けの朝は、前日の踏跡がほとんど見当たらない様で、まずは「レンテ」へ下山  
 して12:00に「ラッセル」... 下山も3時間ほど「時間」をやり、ラッセルは  
 がたに上達? ゴッラエ付近にはスキー客に注目され、滑り降りる際の雪上訓練  
 帯を避ける。早めの出発を市民HPへ

感想:

憧れの冬山。予想以上の好天に感動!