

山行報告書

報告書作成

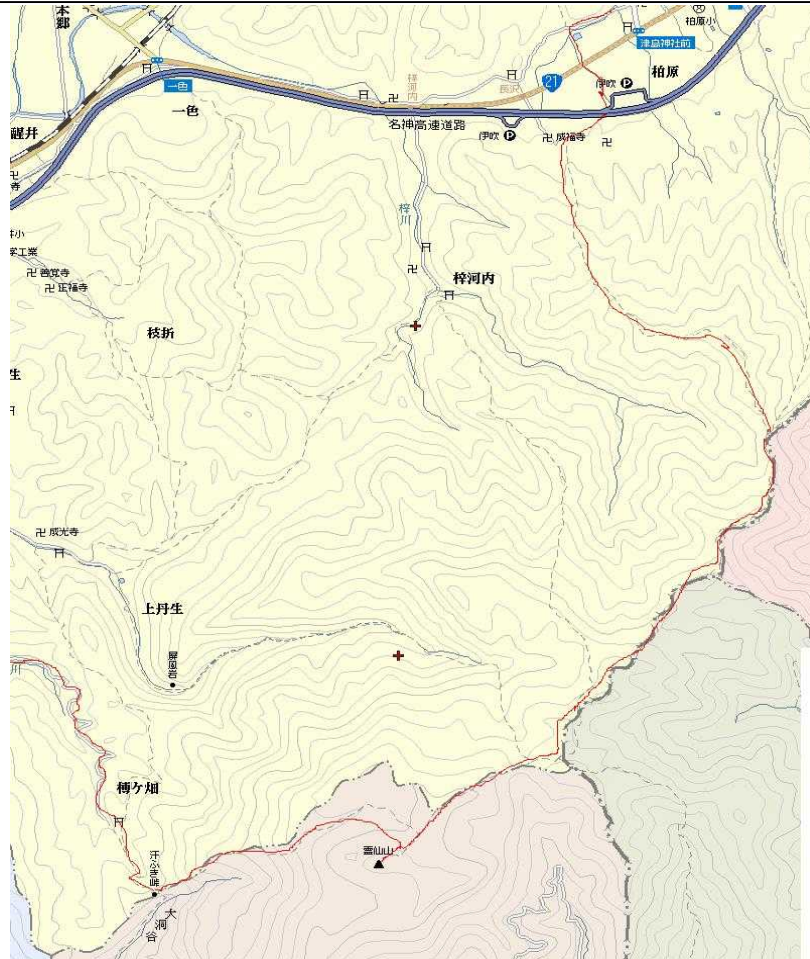
2006年3月27日

山名 [山域]	霊仙山	目的と方法	06年山開き
登山期間	2006年3月25日(土)	山行形態	JR利用日帰り
参加人数	2名		

行動記録

3月25日(土) 6時28分JR岡崎++8時JR柏原駅-8時15分登山口-9時30分2本杉-9時50分2合目-10時15分4合目-11時10分6合目-12時10分4丁横崖-12時15分避難小屋-12時35分経塚山(休憩)13時15分発-13時30分頂上-45分発-14時25分4合目-14時50分汗拭峠-15時林道終点-(ダッシュ)-15時38分醒ヶ井==15時47分JR醒ヶ井++17時23分JR岡崎駅

概念図



日誌

3月25日(土) 今回の山行は柏原駅から醒ヶ井駅間を縦走することになっているため久しぶりのJR利用になった。柏原駅の案内では頂上まで9.5kmと有り中々のコースであり、急いでスタートしたが途中の登山口のポストから本格的な登りが始まる2合目まで1時間50分もかかった。この辺りにはオオレンの群落があったが、もう少し大きい群落を期待し写真を取らずにいた所、結局取り損ねてしまった。登山路には大雪の影響か杉の倒木が多くアスレチック状態が6合目くらいまで続き時間が掛かる。夏路はかなり雪に隠れており地図を頼りに登る。途中埼玉県から来たという3人が道に迷い下山して来たが我々に付いて登ることになる。雪は比較的硬く(腐っておらず)ワカンの必要なくほぼ予定通り12時15分に避難小屋に着く、春の割りには視界が利き近くの伊吹山だけでなく能郷白山、憧れの白山、御岳まで展望でき大満足であるが経塚山まで行き休憩とする。ここから15分の頂上付近では期待していた福寿草の群落があり、伊吹山とセットで写真に収める。天気の良いこともあり20-30人の登山者が琵琶湖など360度の展望を楽しんでいる。醒ヶ井からのバスのダイヤを気にして予定通り13時45分に頂上を出発する、こちらのコースは登山者が多く道を間違える心配がない。下山路ではミスミソウの群落が有り写真に収めるがダイヤを気にしてゆっくりは出来ず切り上げたが結局、最後の5分はダッシュしてバス停に到着した。帰りのJRは意外に込み合っており座ることが出来ず結構疲れる山開き山行になった。1日の行動時間およそ7時間。

