

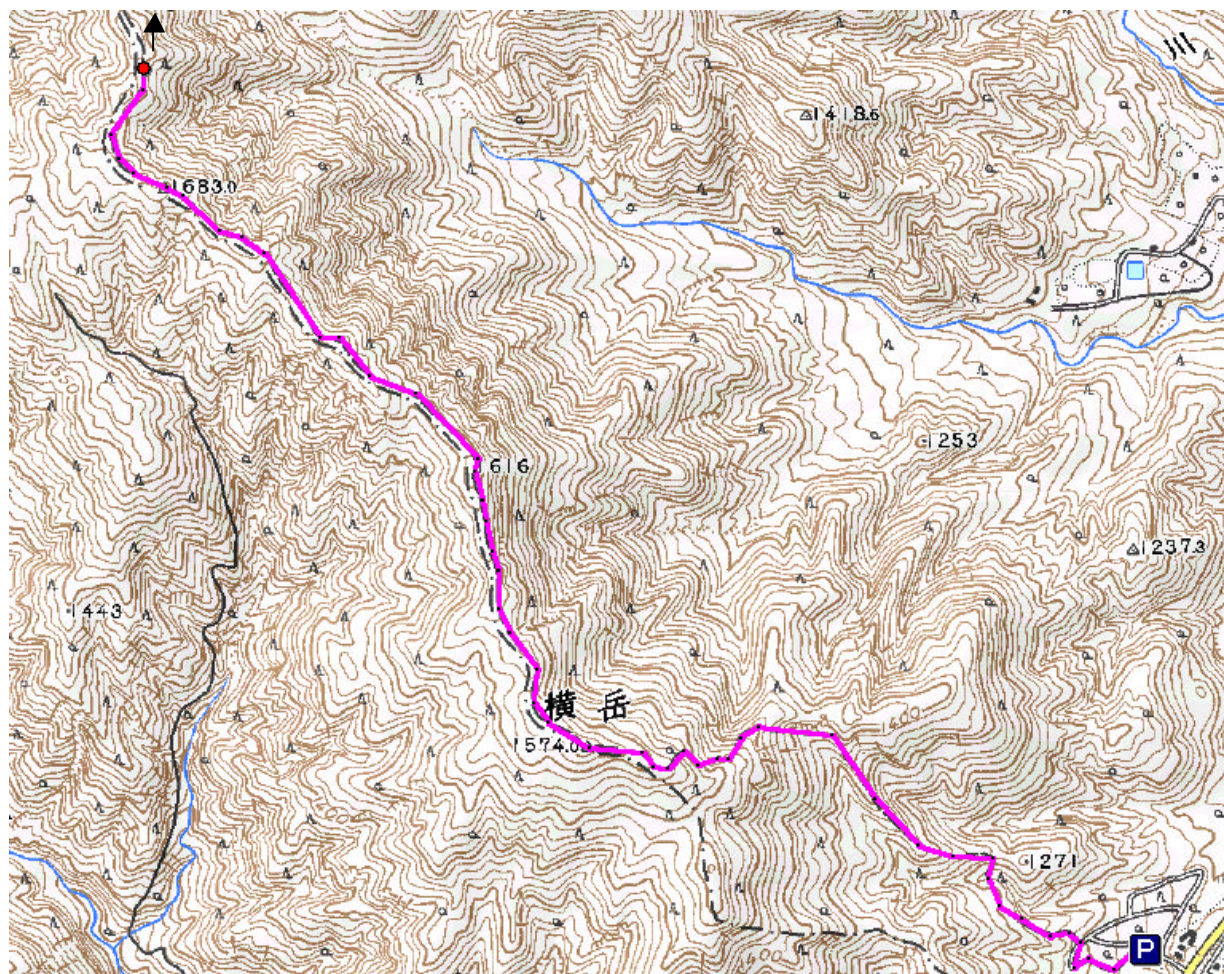
# 山行報告書

報告 2003年1月8日

山名：山域	大川入山		
目的：方法	新春山始め ダイエット山行		
登山期間	平成 15 年 1 月 5 日		
メンバー	C L 山本(伸)	S L 中根	高村
	会計 宮城	記録 阿部	

## 概念図

### 大川入山



日程	コース
1月5日	岩津市民センター(6:00) 治部坂(7:45~8:15) 横岳(9:30) 最低鞍部少し手前 標高1700m付近(11:00~11:20) 横岳(12:15) 治部坂(13:00) ひまわりの湯 岡崎(16:00)

## 《 感想 》

平谷道の駅辺りから降りだした小雪が治部坂に着く頃には本降りとなり、展望は期待できない分新雪を蹴散らして歩く感触を楽しむ山行となった。

横岳には前日のトレースが残っていた為、夏時間と替わらないコースタイムで到着。その先大川入山に続く道は1m以上の積雪があるもののサラサラの雪の為快適に前進できたが、だんだん雪は重くなり、ズボッと腰まではまって \* 抜けませ〜ん\* という回数が増え、最低鞍部手前でUターンすることとなった。

雪は降り続き、手先は凍え、温泉で温まる事だけを考えての下山となった。